

Об'єднання
спільнот, що
сприяє
переходу

Номер проекту: 2023-3-IE01-KA210-YOU-000176293



Connecting Communities
Empowering Transitions



Co-funded by
the European Union

Огляд

Номер проекту: 2023-3-IE01-KA210-YOU-000176293



Connecting Communities
Empowering Transitions



Co-funded by
the European Union

Координатор:



Blackwater
Training &
Consulting

Blackwater Training,
Virginia, Co. Cavan Ireland
info@blackwatertraining.ie
www.blackwatertraining.ie
@blackwatertraining

Партнер



Деталі будуть додані тут

Партнерські
організації



Наша
програма

- Станом на другу річницю повномасштабного вторгнення в Україну понад 10 мільйонів українців були переміщені, а третина населення потребувала гуманітарної допомоги всередині країни.
- Очікується, що до кінця року ці цифри зростуть до 14,6 мільйонів 2024, з яких 1,5 мільйона дітей.
- Проект Connect спрямований на підтримку інтеграції переміщених українців в Ірландії та Болгарії на трьох рівнях:
 - Їхня економічна інтеграція
 - Їхня громадянська інтеграція
 - Їхня соціальна інтеграція

Проект Connecting Communities – Empowering Transitions
(Connect).

- Проект містить:

- Семінари з обміну знаннями в Болгарії та Україні
- Програма підвищення кваліфікації для молоді
- Серія веб-квестів для молоді
- Інтеграційні семінари для молоді
- Спеціальний канал у соціальних мережах із порадами та порадами:

https://www.instagram.com/the_connect_project/



Проект Connecting Communities – Empowering Transitions
(Connect).



Криголами – разом чи
поодинці



Криголами – Круги



Криголами – Мережа зв'язку



Blackwater
Training &
Consulting



Connecting Communities Empowering Transitions



Співфінансується Європейським Союзом. Однак висловлені погляди та думки належать лише авторам (авторам) і не обов'язково відображають погляди Європейського Союзу. Ні Європейський Союз, ні орган, що надає право, може нести за них відповідальність.



Co-funded by
the European Union

Модуль 2

Громадянська інтеграція

Номер проекту: 2023-3-IE01-KA210-YOU-000176293



Connecting Communities
Empowering Transitions



Co-funded by
the European Union



Чого чекати

Другий модуль має на меті

1. Підтримувати молодіжних працівників для підтримки громадянської інтеграції молоді

1. Визначте та проілюструйте деякі фактори, що впливають на громадянську інтеграцію молоді

1. Представити правові рамки та організації, які підтримують громадянську інтеграцію мігрантів.



Що таке громадянська освіта?



громадянська

- Відповідно до CivXNow, також відомого як «громадянська освіта» або «громадянське навчання», громадянська освіта – це процес, що триває протягом усього життя, і робить людей активними, відповідальними та обізнаними членами своїх спільнот.

У контексті молоді, з якою ви працюєте, що спонукає її брати участь у громадянському обов'язку?





З іншого боку, що заважає їм брати участь у громадянському обов'язку?



Що таке громадянська активність?



Сфери, до яких молодь може залучитися, щоб покращити свою громадянську інтеграцію



Як ми можемо підтримати нашу молодь у процвітанні та створенні справедливих і вільних суспільств?

Через надання якісної освіти

- Оснащення молодих людей навичками критичного мислення, знаннями про їхні права та обов'язки та сприяння глибшому розумінню питань соціальної справедливості є основоположним для успіху молодої людини в суспільстві.
- Подивіться на Цілі сталого розвитку та ЦСР4 як на головний двигун позитивних змін, трансформаційної освіти та стійких світів.



Через розширення можливостей молоді

- Дайте можливість молодим людям використовувати власний голос і відстоювати проблеми, які справді стосуються їхніх потреб.
- Обрання молодих людей до громадських груп допомагає створити можливості для молодих людей брати участь у процесах прийняття рішень на місцевому рівні.
- В Ірландії Національна молодіжна рада Ірландії проводить кампанію для 16-річних, щоб вони могли голосувати – чи спрацює це насправді?





Правова база, яка підтримує
громадянську інтеграцію мігрантів в
Ірландії та Болгарії

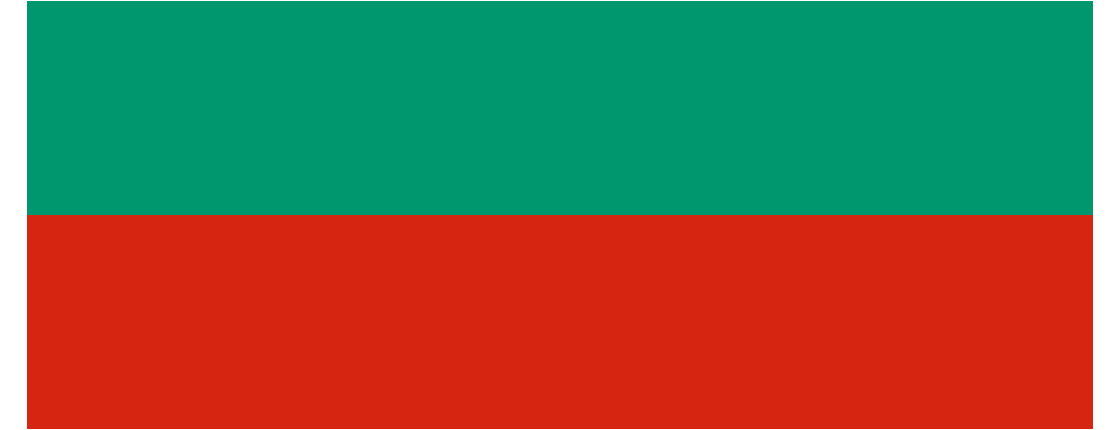


Ірландія

- [Закон про імміграцію 2004 року](#)
- [Стратегія інтеграції мігрантів – план майбутнього](#)
- [Дозвіл на проживання та громадянство](#)
- Антидискримінаційне законодавство - Закони про рівний статус 2000-2018

Болгарі

я



- [Закон про іноземців в Республіці Болгарія](#)
- [Національна стратегія інтеграції біженців та іноземців](#)
- [Закон про громадянство](#)
- [Антидискримінаційне законодавство](#)



Організації, які підтримують
громадянську інтеграцію мігрантів



International
Labour
Organization

Міжнародні організації

- [Верховний комісар ООН у справах біженців \(УВКБ ООН\)](#)
- [Міжнародна організація з міграції \(МОМ\)](#)
- [Міжнародна організація праці \(МОП\)](#)



Ірландські організації

- [Центр прав мігрантів Ірландії](#)
- [Рада іммігрантів Ірландії](#)

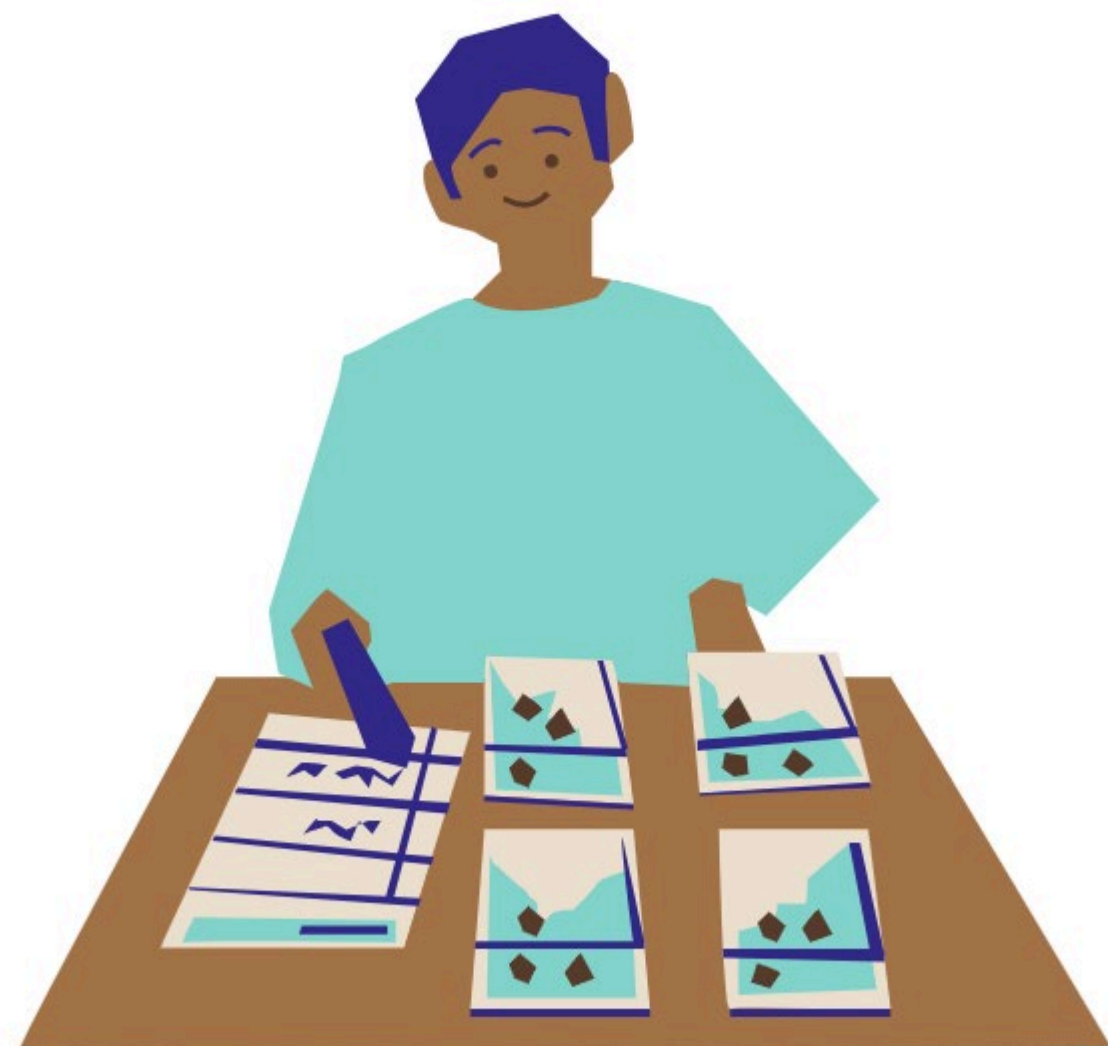


Болгарські організації

- [Карітас Софія](#)
- [Центр правової допомоги –
Голос в Болгарії](#)
- Болгарський Червоний Хрест



Рухаючись вперед, щоб створити гостинні
спільноти



Створіть кампанію
для сприяння
громадянській
інтеграції молодих
людей, з якими ви
працюєте



Blackwater
Training &
Consulting



Connecting Communities Empowering Transitions



Співфінансується Європейським Союзом. Однак висловлені погляди та думки належать лише автору (авторам) і не обов'язково відображають погляди Європейського Союзу. Ні Європейський Союз, ні орган, що надає гранти, не можуть нести за них відповідальності.



Co-funded by
the European Union

Об'єднання
спільнот, що
сприяє переходу

Номер проекту: 2023-3-IE01-KA210-YOU-000176293



Connecting Communities
Empowering Transitions



Co-funded by
the European Union

Модуль 3

Сприяння соціальній інтеграції

Номер проекту: 2023-3-IE01-KA210-YOU-000176293



Connecting Communities
Empowering Transitions



**Co-funded by
the European Union**



Чого чекати

Третій модуль має на меті

- визначити та описати соціальну інтеграцію
- Проаналізуйте перешкоди, з якими стикаються молоді люди під час інтеграції в нові спільноти та нові культури.
- Підтримайте вас у створенні плаката, який ілюструє Культурні ідеї Хофстеде.



Що таке соціальна інтеграція?

Що таке соціальна інтеграція?

Соціальна інтеграція – це ступінь участі індивідів у широкому діапазоні соціальних ролей і стосунків (Brissette, Cohen and Seeman, 2000).

«Процес, за допомогою якого окремі групи об'єднуються в єдине суспільство, особливо коли це проводиться як свідомо політика. Це передбачає об'єднання на основі індивідуального прийняття членів інших груп» (Американська психологічна асоціація, 2024).

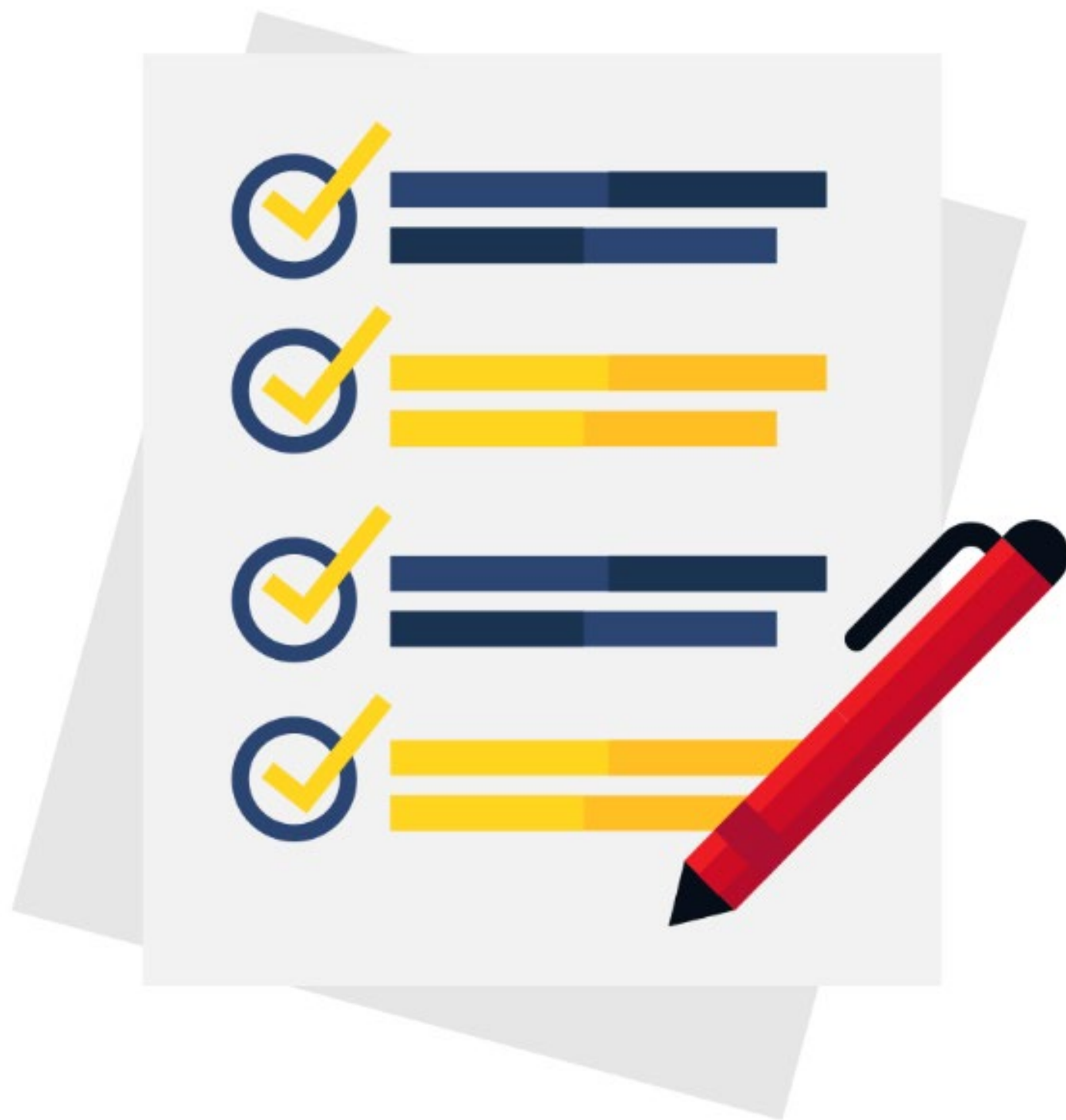
Коріння соціальної інтеграції



- Соціальну інтеграцію вперше обговорив у 1897 році Еміль Дюркгейм
- Його ранні дослідження показали, що підвищений рівень самогубств для самотніх людей порівняно з одруженими і рідше, коли людина була закритою, інтегрованою в суспільство.
- Еміль Дюркгейм виявив, що особи, які не мають сильної соціальної ідентифікації, будуть більш схильні до самогубства (Peure, 2024).



Чому важливо
підтримувати
соціальну
інтеграцію
мігрантів?



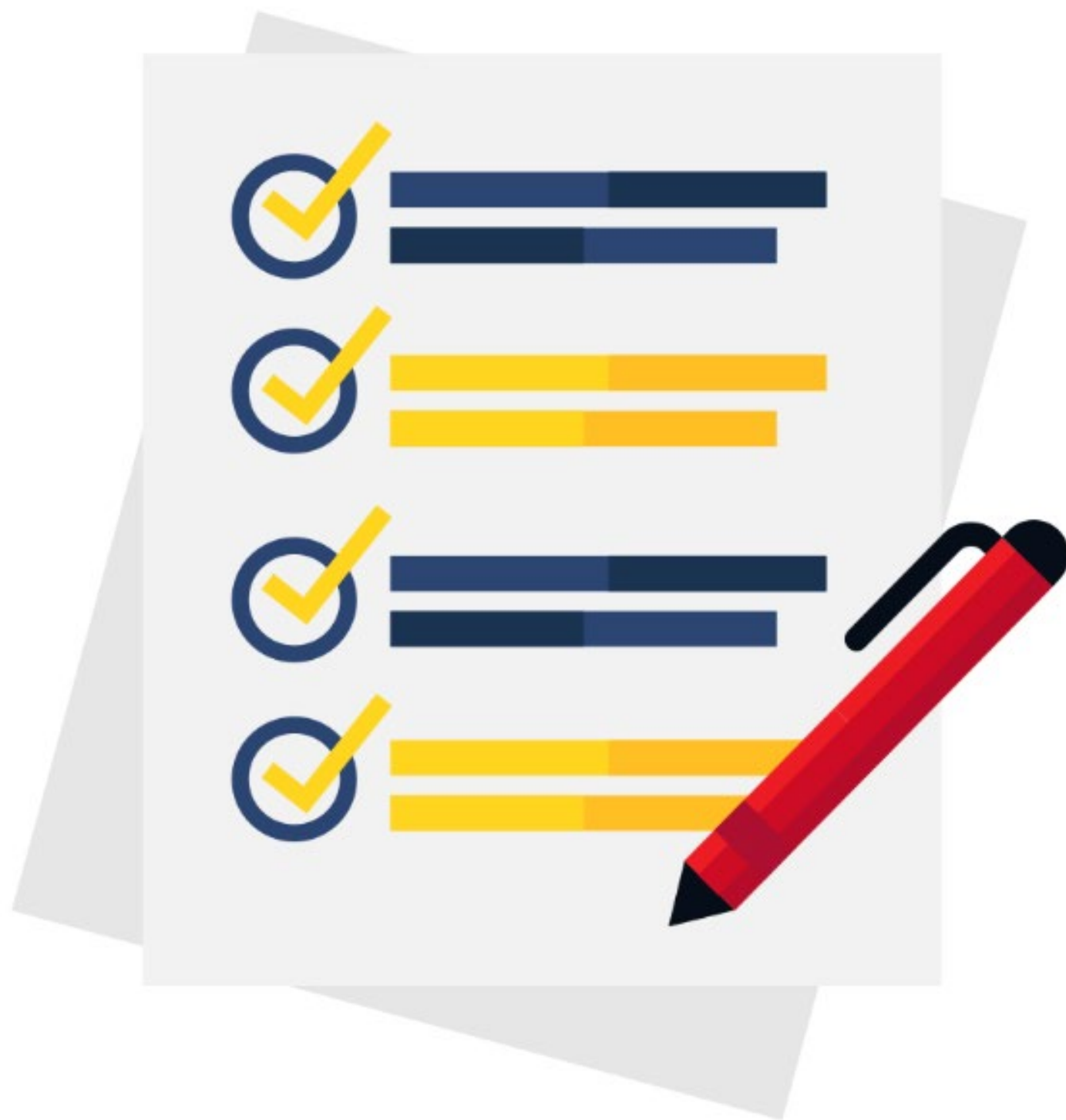
Підтримка соціальної інтеграції мігрантів може:

- Сприяти більшому розумінню та співчуттю у спільнотах: розповідання історій і обмін досвідом можуть подолати бар'єри, з якими стикаються мігранти.
- Покращуємо нашу економіку: мігранти приносять нашій спільноті нові знання та навички
- Збагатить наше суспільство: мігранти та корінні жителі можуть навчати одне одного своїм місцевим традиціям і культурним цінностям.



Деякі з перешкод, з
якими стикаються
молоді люди під час
інтеграції в нову
спільноту, включають





Перешкоди для соціальної інтеграції мігрантів включають

- Відсутність доступу до освіти
- Відсутність доступу до медичної допомоги
- Безробіття
- Проблеми психічного здоров'я
- Гендерне насильство



Як ми можемо
допомогти молодим
людям інтегруватися в
наші громади?

Чи згодні ви з цим твердженням?

Постановка проблеми:

Культурна адаптація є складною для біженців. Пристосування до нової культури може бути важким викликом для біженців. Якщо вони приймуть цю нову культуру та почнуть відновлювати та знаходити ідентичність, стане складно зробити всіх в обох культурах щасливими. Проте відсутність культурної адаптації обмежує спілкування, прийняття та залучення.



Обговорення:

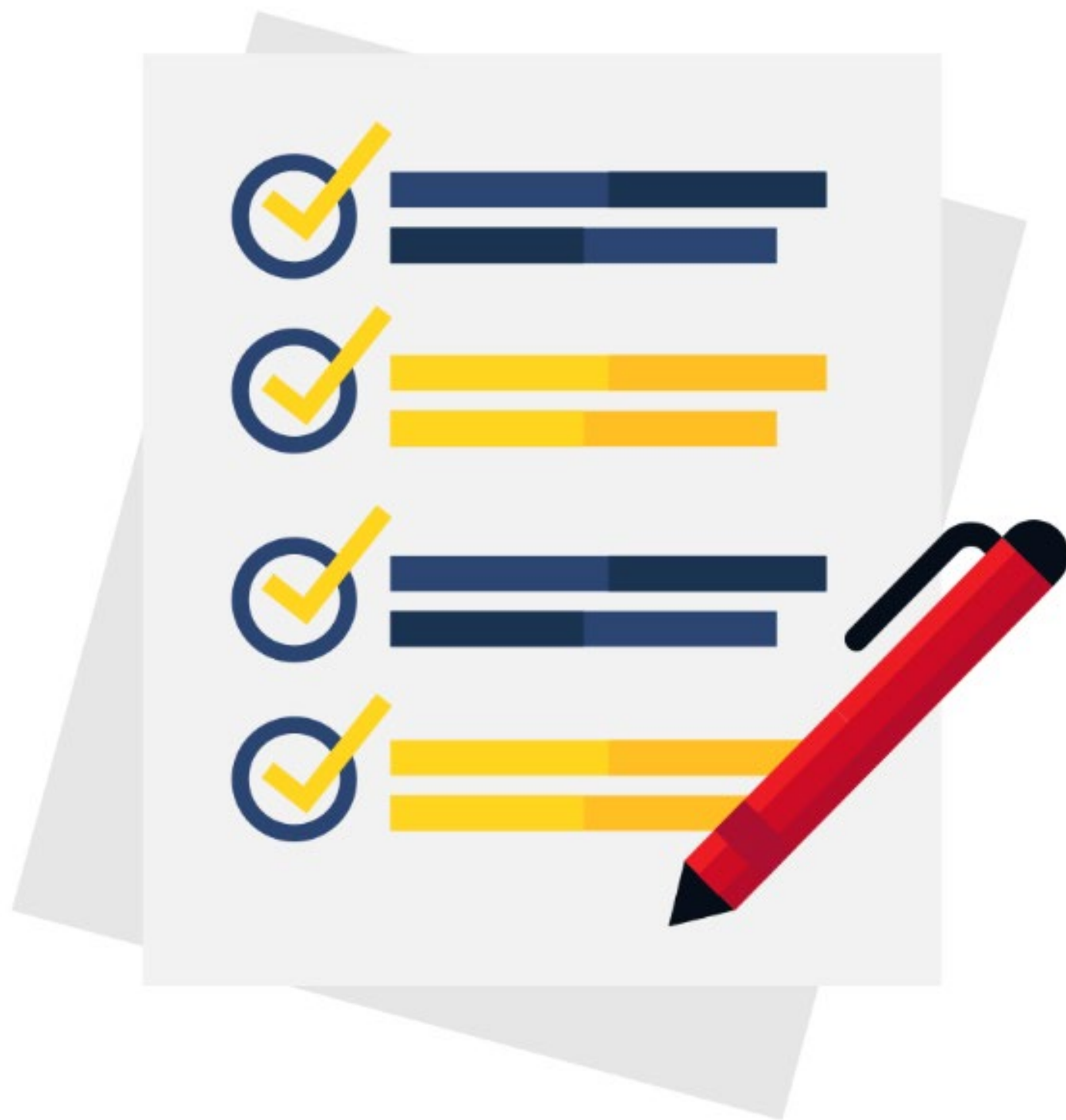
На наступному слайді ви побачите низку проблем, з якими зазвичай стикаються мігранти під час своєї соціальної інтеграції.

Які рішення ви б запропонували мігранту, який зіткнувся з наведеними нижче проблемами?

Виклики

- 1. Почуття ізоляції, тиску, депресії та залякування в новій культурі
- 1. Страх / відсутність бажання брати участь у школі, заходах або в громаді
- 1. Потенційна дискримінація або знущання з боку однолітків
- 1. Декультурація або обмін рідної культури на нову
- 1. Втрата ідентичності, що призводить до незахищеності або нестабільної поведінки.

[Діяльність адаптована з Bridging Refugee Youth & Children's Services](#)

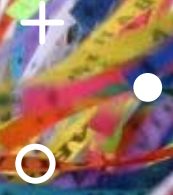


Деякі рішення можуть включати:

- Сприяти бікультуралізму в молодіжних заходах
- Пропонуйте рівному рівному культурні обміни або заходи
- Полегшити орієнтацію мігрантів у новій громаді, щоб зменшити культурний шок
- Допомагайте у вирішенні труднощів між поколіннями, які можуть виникнути внаслідок адаптації до нової культури або її асиміляції
- Сприяти можливостям участі мігрантів у громадських заходах
- Організація та проведення міжконфесійних свят або культурних фестивалів.



Культурний вимір Хофстеде



Об'єднання
спільнот, що
сприяє переходу

Номер проекту: 2023-3-IE01-KA210-YOU-000176293



Connecting Communities
Empowering Transitions



Co-funded by
the European Union

Модуль 4

Економічна інтеграція та розширення МОЖЛИВОСТЕЙ

Номер проекту: 2023-3-IE01-KA210-YOU-000176293



Connecting Communities
Empowering Transitions



**Co-funded by
the European Union**



Чого чекати

- Метою модуля 4 є надати вам інструменти та знання, необхідні для ефективної підтримки мігрантів у їхній економічній інтеграції в новій країні.

- Визнати економічні проблеми, з якими стикаються мігранти під час інтеграції на ринок праці
- Вивчити методи інтеграції молодих людей у громади через можливості працевлаштування

До кінця цього модуля ви зможете



Мігранти стикаються з унікальними економічними проблемами, намагаючись інтегруватися в нову країну

1. Мовні бар'єри



Мовні навички

- Мовні бар'єри можуть перешкоджати здатності мігрантів орієнтуватися на ринку праці в приймаючій країні
- Пропонуючи мовні заняття або ранкову каву, ви можете значно покращити економічні перспективи молодих людей, з якими ви працюєте.



2. Визнання їхньої кваліфікації



Кваліфікація та таланти

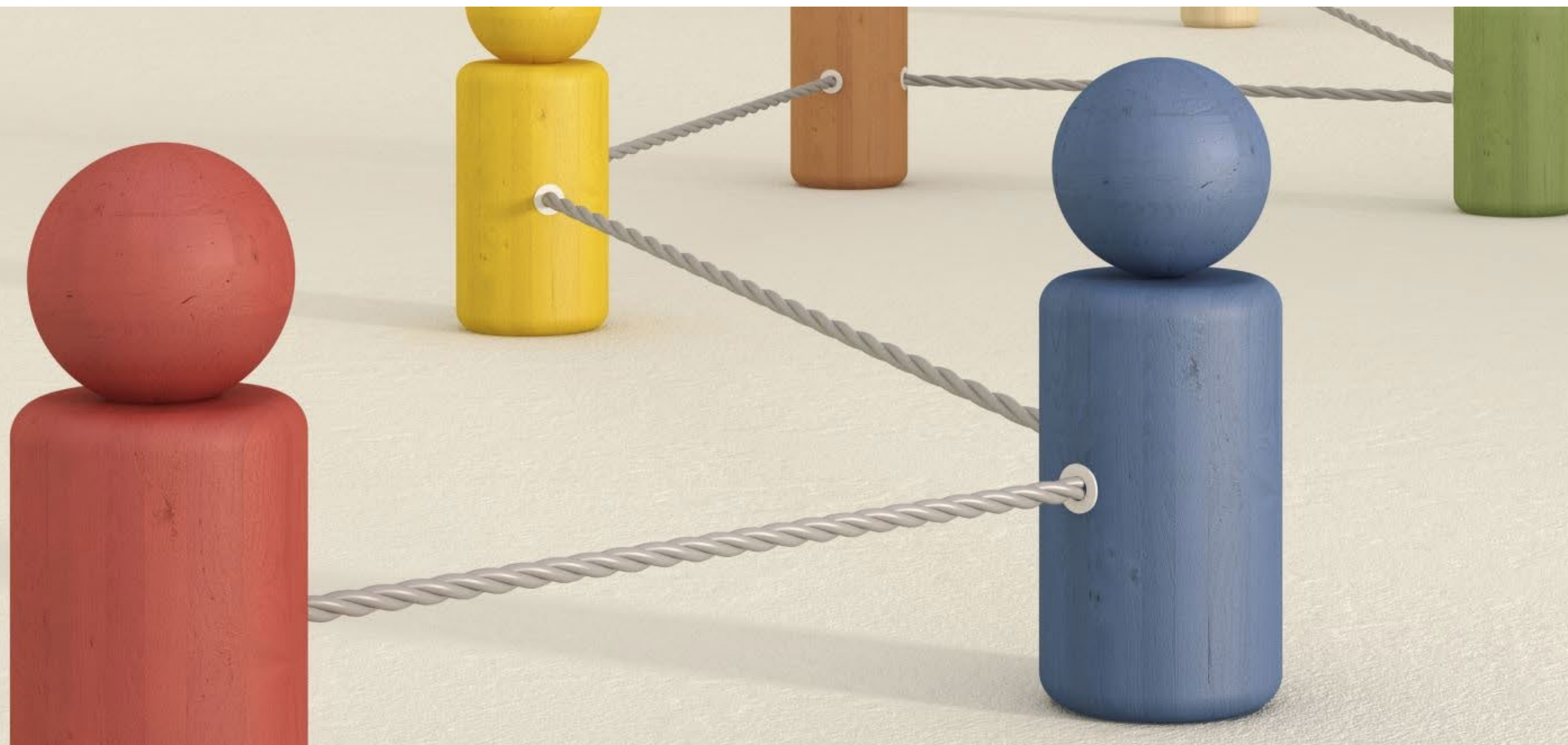
- Виходячи на ринок праці, роботодавці часто беруть персонал із необхідною кваліфікацією.
- [NARIC Ireland надає консультації щодо академічного визнання іноземних кваліфікацій.](#)
- [Національний центр інформації та документації \(NACID\) у Болгарії підтримує цей процес.](#)



3. Відсутність соціальних зв'язків

Відсутність соціальних зв'язків

- Рекомендації та рекомендації відіграють важливу роль, допомагаючи нам знайти роботу.
- Що б ви робили, якби не було нікого, кому б ви могли подзвонити?





4. Фінансова грамотність

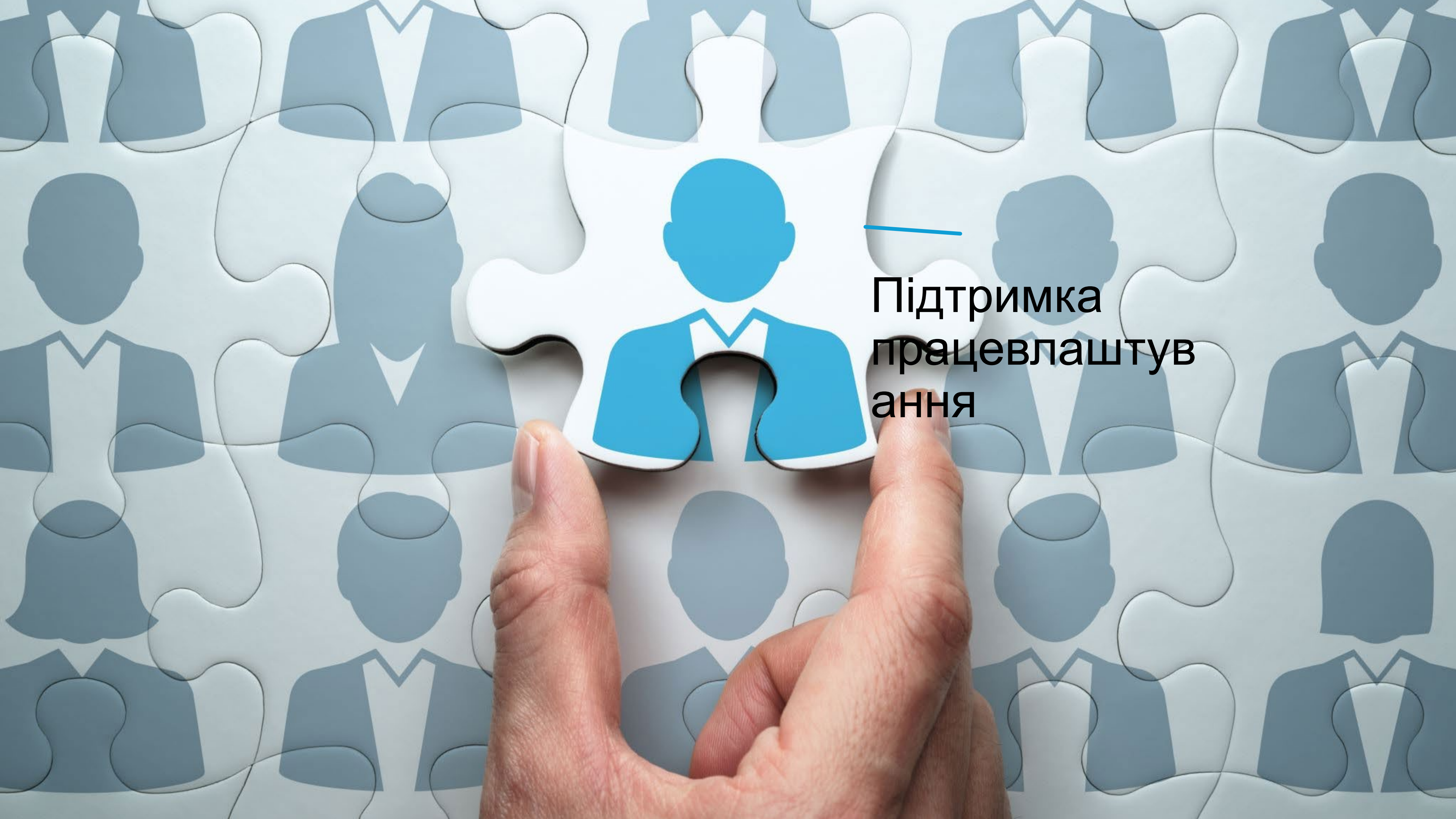


Фінансова грамотність

- Орієнтуватися в новій країні з новою валютою може бути складно
- Часто мігрантам важко скласти бюджет, банківські справи, податки та фінансові послуги, які їм доступні.
- Як вам найкраще підтримати їх?



Чи можете ви згадати якісь інші виклики, з якими вони стикаються?



Підтримка
працевлаштув
ання



Допомога в пошуку роботи

Після поселення багато мігрантів часто потребують допомоги та підтримки у пошуку роботи у своїх місцевих громадах.



Корисні європейські веб- сайти включають

- [Ваша](#)
- [Євророботи](#)
- [Європейські мовні
вакансії](#)



План дій

- Заохочуйте молодих людей розробляти індивідуальні плани дій з використанням цілей SMART
- Встановлюючи конкретні, вимірні, досяжні, реалістичні та обмежені в часі цілі, це допомагає їм бути відповідальними за свої дії.
- Надання можливостей для подальшого спостереження дозволить їм звернутися за допомогою чи роз'ясненнями, якщо це необхідно.

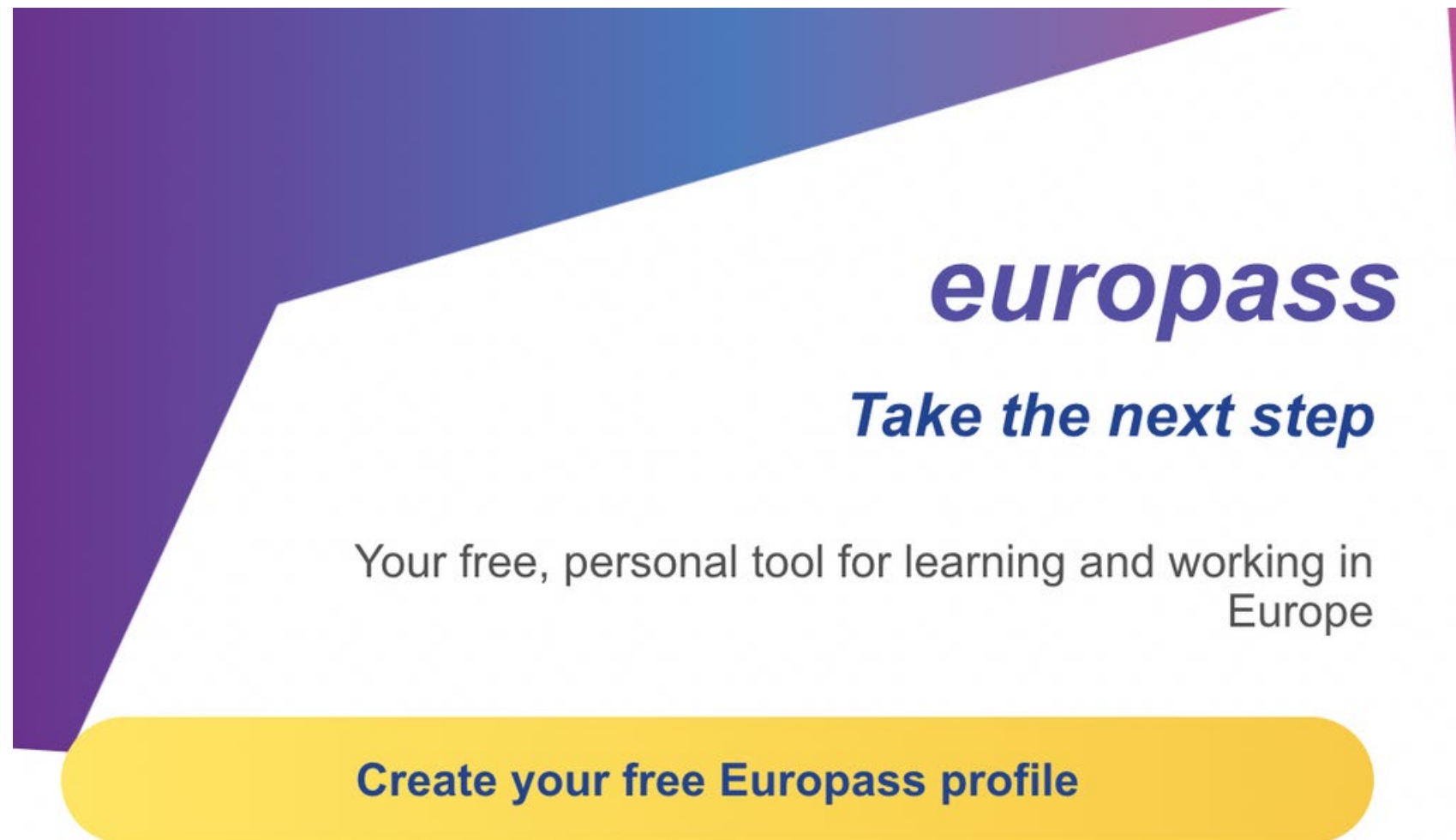


Розвиток навичок

- Підтримка мігрантів у розвитку їхніх навичок є важливою для їх економічної інтеграції
- Для цього ми можемо
 - Визначте прогалини в їхніх навичках
 - Полегшення доступу до навчальних програм
 - Проведіть для них курси для розвитку їхніх навичок.

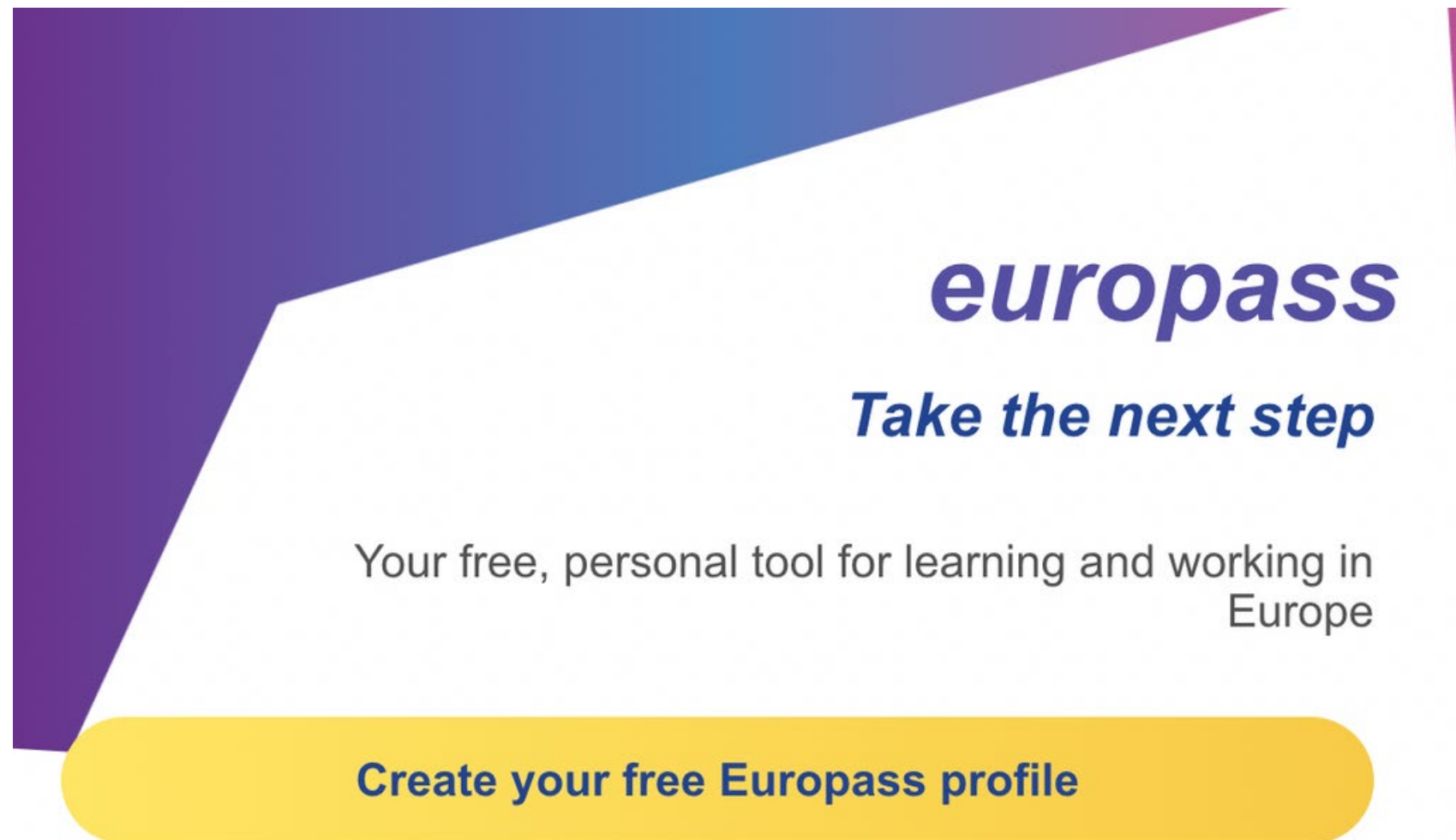
Резюме Europass

Резюме Europass



- Ініціатива ЄС, Europass CV – це безкоштовний шаблон, який можна використовувати 31 мовою ЄС.
- У 2024 році було понад 5 мільйонів зареєстрованих користувачів Europass CV.

Створіть своє резюме Europass

The image shows a promotional graphic for Europass. It features a white background with a purple and blue geometric shape on the left side. The text is centered and includes the Europass logo, a tagline, a description, and a call-to-action button.

europass
Take the next step

Your free, personal tool for learning and working in
Europe

Create your free Europass profile

- Відвідайте веб-сайт:
<https://europa.eu/europass/en>



Blackwater
Training &
Consulting



Connecting Communities Empowering Transitions



Співфінансується Європейським Союзом. Однак висловлені погляди та думки належать лише автору (авторам) і не обов'язково відображають погляди Європейського Союзу. Ні Європейський Союз, ні орган, що надає гранти, не можуть нести за них відповідальності.



Co-funded by
the European Union

Об'єднання
спільнот, що
сприяє переходу

Номер проекту: 2023-3-IE01-KA210-YOU-000176293



Connecting Communities
Empowering Transitions



Co-funded by
the European Union

Модуль 5

Веб-квести для громадянської, соціальної та економічної інтеграції та розширення можливостей

Номер проекту: 2023-3-IE01-KA210-YOU-000176293



Connecting Communities
Empowering Transitions



Co-funded by
the European Union



Чого чекати

П'ятий модуль має на меті

- 1.представити та вивчити структуру веб-квесту
- 2.підтримати вас у розробці мікровебквесту, який ви можете використовувати у своїй роботі з молоддю.

WEBQUEST



Що таке веб-квест?

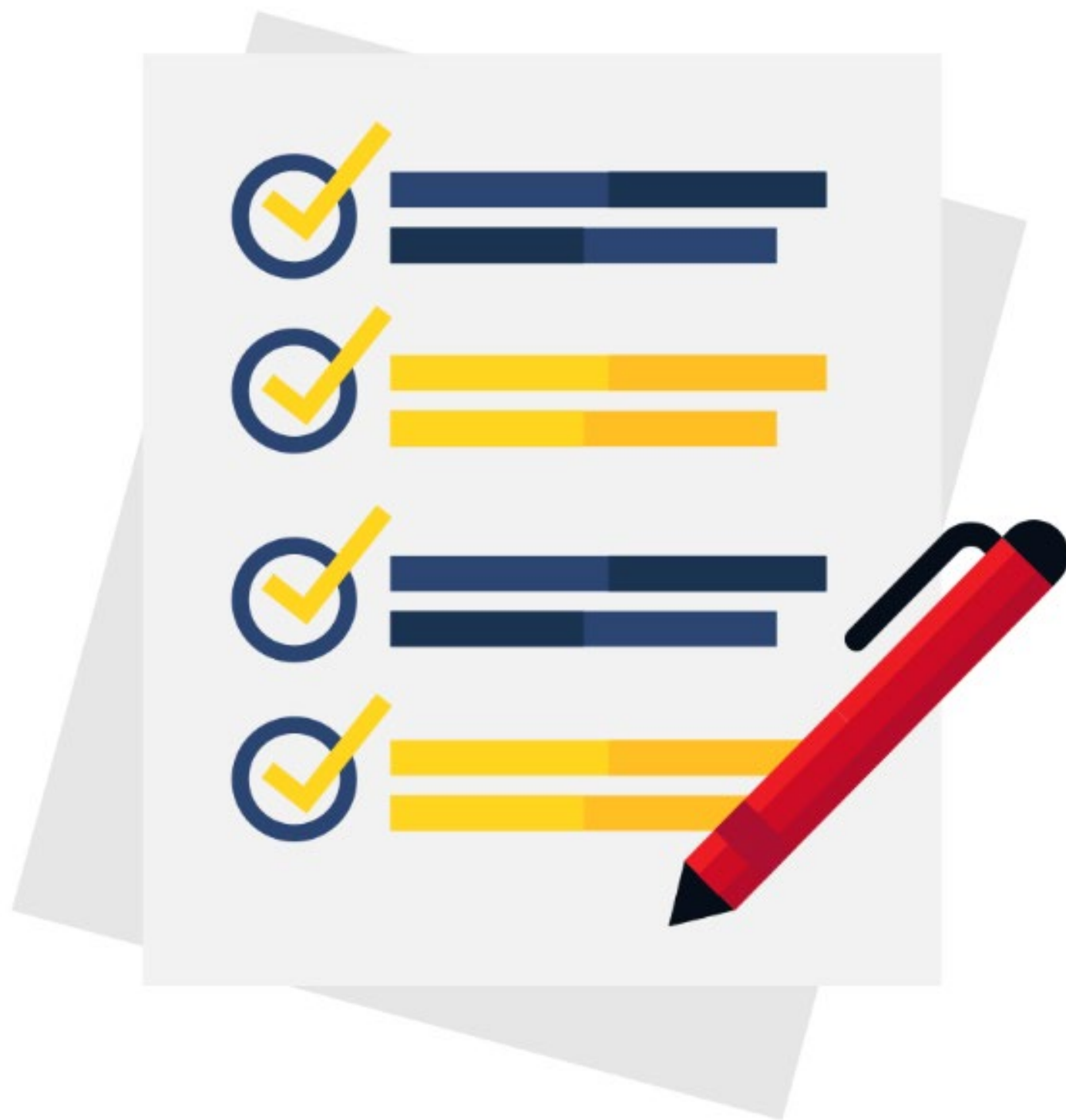


Веб-квести

- Веб-квести були розроблені Берні Доджем у 1995 році.
- Це орієнтовані на дослідження освітні інструменти, які базуються в Інтернеті.
- Веб-квести є конструктивістськими за своєю природою, тож вони допомагають учням зрозуміти власне значення свого навчання.
- Після розробки WebQuest використовує можливості Інтернету, щоб зосередити увагу учня на інформації.



Використання веб-квестів у середовищі молоді



Веб-квести...

- Зосередьте увагу молодих людей на певній предметній області чи завданні
- Розвивати здатність молоді використовувати Інтернет для пошуку інформації
- Можуть бути такими довгими чи короткими, як ви хочете, і можуть бути поступовими за рівнем складності
- Надайте молодій людині можливість бути активною у власному навчанні.



Структура веб-квесту



Веб-квести

Веб-квест складається з чотирьох основних розділів

1. Введення
2. Завдання
3. Процес
4. Оцінка.



Введення

- Подумайте, над якою темою ви зараз працюєте у своїй практиці.
- Вступна частина веб-квесту дозволяє надати деяку базову інформацію учням.
- У цьому розділі ви можете представити деякі з ключових тем, словниковий запас, питання або поняття, які стосуватимуться веб-квесту.



Завдання

- Веб-квест орієнтований на дії.
- Виконуючи веб-квест, учні повинні будуть розробити, виготовити або створити результат, наприклад, плакат, подкаст, електронний лист.
- У цьому другому розділі завдання (діяльність) має бути чітко визначеним і реалістичним для виконання.
- Це буде заклик до дії для молодої людини.
- **Головна порада: ставте реальні завдання, які учні зможуть виконати, наприклад, заповніть резюме, а не створюйте гіпотетичні завдання.**



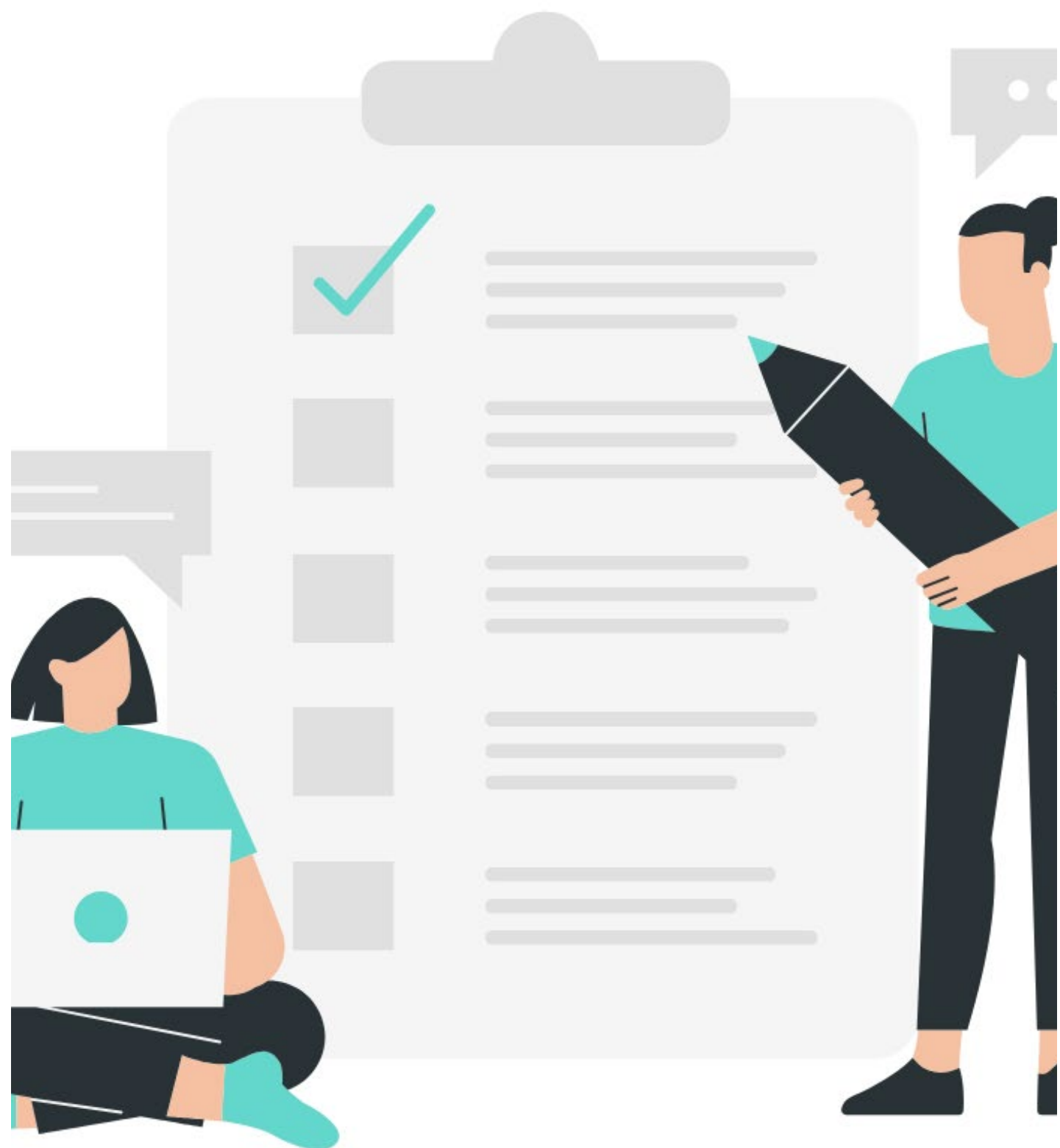
Процес

- Крок 3 – це «робочий» етап веб-квесту.
- Ключова інформація представлена поряд з посиланнями для додаткового читання або перегляду, щоб допомогти молодій людині дізнатися більше про тему логічно та керовано.
- На кроці 3 є підзавдання, кожне з яких має власний заклик до дії або «міні-завдання», наприклад, занотувати інформацію, зателефонувати другові або створити плакат.



Оцінка

- Заключним етапом Веб-квесту є вимірювання нових знань, отриманих молоддю.
- Ставте запитання або проводите тести на основі інформації, наданої в рамках веб-квесту.
- Спробуйте надати можливість для самооцінки та запитань, які спонукають до роздумів.



Розробка веб-квесту



При розробці WebQuest

- Почніть з кінця – чого ви хочете, щоб ваша молодь досягла / створила / зробила до кінця веб-квесту?
- Працюйте назад – знайдіть ресурси та інформацію, які можуть допомогти вам досягти цієї мети.
- Закінчіть на початку – знайшовши посилання та інформацію, витягніть ключову інформацію та статистику та створіть вступний розділ.



Поради щодо створення веб-квесту

- WebQuest — це онлайн-інструмент, тому відкрийте файл документа Word і розділіть його на чотири розділи.
- Якщо ваші учні більше вчаться візуально, додайте кілька фотографій або інтерактивних елементів, щоб зробити веб-квест більш привабливим для них.



Створіть свій веб-
квест



Поради щодо створення веб-квесту

1. визначити тему, яка буде добре працювати з молодими людьми, з якими вони працюють,
2. забезпечити вирішення проблем, з якими вони стикаються,
3. створити вступ (50 слів)
4. створити завдання (20 слів)
5. надайте принаймні 2 різні веб-ресурси, які допоможуть молодим людям впоратися з проблемою
6. запропонуйте одне оціночне запитання.



Blackwater
Training &
Consulting



Connecting Communities Empowering Transitions



Співфінансується Європейським Союзом. Однак висловлені погляди та думки належать лише автору (авторам) і не обов'язково відображають погляди Європейського Союзу. Ні Європейський Союз, ні орган, що надає гранти, не можуть нести за них відповідальності.



Co-funded by
the European Union

Об'єднання
спільнот, що
сприяє переходу

Номер проекту: 2023-3-IE01-KA210-YOU-000176293



Connecting Communities
Empowering Transitions



Co-funded by
the European Union

Модуль 6

Дебриз

Номер проекту: 2023-3-IE01-KA210-YOU-000176293



Connecting Communities
Empowering Transitions



Co-funded by
the European Union



Чого чекати

Шостий модуль має на меті

1. Забезпечте безпечний простір для молодіжних працівників для підведення підсумків навчальної програми.

WEBQUEST



Нагадуючи про навчальну програму
«Об'єднання спільнот – розширення
можливостей переходів».

Програма навчання охоплена





Дебриз



Що було найскладнішим у
цій навчальній програмі?



Що ви привнесете у свою практику?



Яку поведінку чи ставлення ви зараз практикуєте, що прагнете залишити позаду?



Blackwater
Training &
Consulting



Connecting Communities Empowering Transitions



Співфінансується Європейським Союзом. Однак висловлені погляди та думки належать лише автору (авторам) і не обов'язково відображають погляди Європейського Союзу. Ні Європейський Союз, ні орган, що надає гранти, не можуть нести за них відповідальності.



Co-funded by
the European Union